

# アトリエぱお芸大美大受験科会員随時募集中!

2022-2023

## 冬期講習会

2022年  
12月24日(土)から  
2023年  
1月7日(土)まで

### 美術を職業にするために

絵描き・デザイナー・工芸家・ゲームクリエイター・美術教師・アーティスト…「美術」が職業になると知った時のトキメキ。今こそ十分な基礎力「本物の力」を身に付けたい!と願っている人にこそ私達のアトリエを訪ねて欲しい。

### 二者・三者面談随時受付中

ベテラン講師が個別面談いたします。それぞれに合った進学や勉強方法のご提案、美術系進学に関するお話全般、大学の特徴、入試の傾向などご説明いたします。ぜひお気軽にご相談ください。

### オンライン美術指導を実施中!

アトリエぱおはコロナ対策の緊急事態宣言下、20年4月中旬から5月末の間、全国に先駆けて子供から大人・受験までの全クラスでオンライン授業を開始、その経験を活かしオンライン美術指導を実施。受講にはweb会議サービスアプリ zoom を使用します。

### セミ・プライベート・レッスン

少数クラスでの丁寧な個別指導で初心者も安心。経験者は個々の問題点を掘り下げ、不足している基礎力と弱点を克服。受講生と講師が相談の上、各自の志望と課題克服に必要な個別プログラムを組み立てていきます。

### 初心者の方も安心して受講可能

美術初心者の方も安心して受講できるよう、鉛筆の削り方から指導をしています。要素ごとにわかりやすい、ぱお独自の訓練課題やワークシートによる基礎学習で、その後発展する力を身につけます。

オンライン授業の詳細はこちらから



画質向上のため、なるべく新しいスマホやタブレット・PCの使用を推奨いたします。

## 2022年春 合格実績 2022年4月時点

### 広島市立大学芸術学部

デザイン工芸学科 12名(現役6名)  
美術学科彫刻専攻 3名(現役)  
美術学科彫刻専攻 2名

### 基町高校普通科

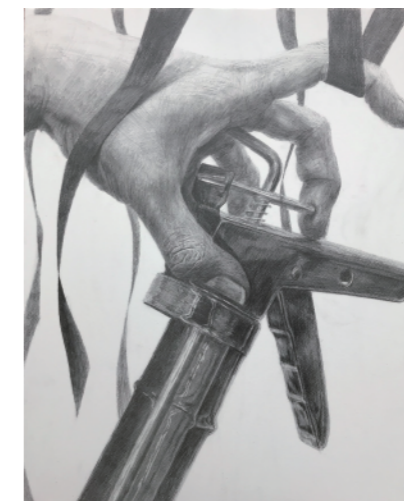
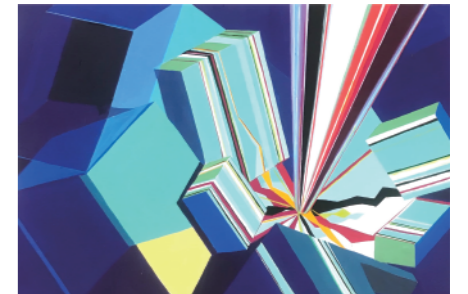
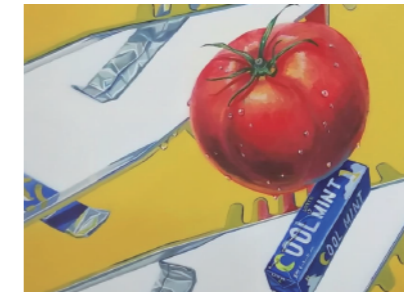
創造表現コース 11名

金沢美術工芸大学	1名(現役)	佐賀大学	1名(現役)
尾道市立大学	1名	静岡文化芸術大学	1名(現役)
広島大学	2名(現役)	多摩美術大学	3名(現役)
武蔵野美術大学	9名(現役)	東京工芸大学	1名(現役)
女子美術大学	3名(現役1名)	神戸芸術工科大学	2名(現役)
大阪芸術大学	2名(現役)	吉備国際大学	1名(現役)
安田女子大学	2名(現役)	比治山大学	6名(現役4名)

### 講師陣

加藤 宇章 代表(全般/東京藝術大学卒、広島大学大学院修)  
天野 美穂 主任(デザイン工芸/金沢美術工芸大学卒)  
伊藤 敦 (全般/東京藝術大学卒・同大学院修)  
溝尻 奏子 (デザイン工芸/東京藝術大学卒・同大学院修)  
河合あゆみ (デザイン工芸/愛知県立芸術大学卒)  
大道寺ダニカ (デザイン工芸/広島市立大学卒)  
林 舞 (デザイン工芸/金沢美術工芸大学卒)  
佐々木高信 (油画/東京藝術大学卒・同大学院修)

浅原 裕貴 (油画/広島市立大学卒)  
川崎 もも (油画/広島市立大学在籍)  
宮郷 敦子 (日本画/東京藝術大学卒・同大学院修)  
清水 麻友 (日本画/広島市立大学卒・同大学院修)  
黒川 翔太 (日本画/広島市立大学在籍)  
杉谷 一考 (彫刻/広島市立大学卒・同大学院修)  
井上 舞 (彫刻/広島市立大学卒・同大学院修)  
岩本 依路 (彫刻/広島市立大学在籍)



### お問い合わせ・お申し込み先情報

〒733-0812  
広島市西区己斐本町 1-7-10-2F  
アトリエぱお造形教育研究所  
TEL: 082-271-0870  
E-mail: pao@a-pao.com

お申し込み受付時間  
10:00~19:00  
(月・日・祝のぞく)  
公式 HP はこちらから▶



## 冬期講習お申し込み方法

回数券を coubic にて購入し、参加希望講座を予約

お申込みは  
こちらから



Coubic



### お約束

- ・日程変更は原則 2 回まで
- ・授業の遅刻と欠席は必ず事前連絡。当日の急な欠席による振替は、授業開始時刻までに「保護者からの電話」があった場合のみ可
- ・講習会開始以降 (12/24 以降) は coubic の予約変更は不可
- ・coubic に登録のアドレスにメール連絡を行うことがあります  
noreply@coubic.com の受信設定をお願いします
- ・キャンセルは初回受講日の 15 日前まで。以降の返金は不可

## 冬期講習 料金表

冬期講習講座参加費 税込価格表

8 単位から申込可能

3 時間を1単位とし、8単位から受講できます。  
右記のスケジュール表から各自で自由に組み立てられます。多数受講することで受講料が割安になり、一生懸命な受験生を応援します。

受講単位	通常参加費	早割参加費 (12/11まで)	オンライン 参加費
8 単位	¥33,500	¥33,000	¥26,400
12 単位	¥47,350	¥46,850	¥37,500
16 単位	¥61,350	¥60,700	¥48,600
20 単位	¥75,550	¥74,800	¥59,850
24 単位	¥89,300	¥88,450	¥70,750
28 単位	¥101,100	¥100,100	¥80,000

### ご注意

- ・各日程とも定員になり次第締め切りますのでお早めにお申し込みください。
- ・画材は全てアトリエで購入できます。
- ・作品や道具は講習期間中はアトリエ内で保管可能です。

早割申し込み締め切り 12/11(日)

早めの申込でお得に受講可能! 受講単位数の相談は随時承ります。

## 開催場所



西区己斐本町 1-7-10-2F



中区西白島町 20-26-3F

## お問い合わせ



お問い合わせ・面談予約承ります。  
友だち登録後お名前をチャット欄に入力してください。



アトリエぱお  
@saw8040n

## 己斐教室・白島教室・オンライン授業 タイムスケジュール

国の要請による緊急事態宣言等、カリキュラムや授業時間を変更する場合はご了承ください。

		午前 9:30-12:30			午後 13:15-16:15			夜間 17:00-20:00		
		己斐	白島	オンライン	己斐	白島	オンライン	己斐	白島	オンライン
12/24	土	A			A					
25	日									
26	月									
27	火									
28	水	B	D		B	D				
29	木	C			C					
休日										
1/4	水									
5	木									
6	金									
7	土		E			E				

### 冬期講習会中の特別カリキュラム (選択制) 通常カリキュラムも選択可

- A 12/24 (土) 12/25 (日) 人物実習【己斐】(1単位からも可)
- B 12/28 (水) デッサンコンクール卓上または構成【己斐】
- C 12/29 (木) 平面構成コンクール【己斐】
- D 12/28 (水) 12/29 (木) 石膏デッサンコンクール 2 日間【白島】
- E 1/7 (土) 基町高校試験形式『実技模試』& 模擬『自己表現』【白島】

### カリキュラム別予約方法

通常カリキュラムを  
予約する場合

例 1) 12/25 (日) 午前 / 午後 白島教室の通常カリキュラムに参加したい場合  
①「冬期講習 白島教室」を選択し 12/25 (日) 午前 / 午後に予約。

特別カリキュラムを  
予約する場合

例 2) 12/24 (土) 己斐教室の特別カリキュラム、人物実習に参加したい場合  
①「冬期講習 己斐教室」を選択し 12/24 (土) 午前 / 午後に予約。  
②さらに「人物実習」の 12/24 (土) 午前 / 午後に予約する。  
特別カリキュラムは参加人数を事前に確認できるよう、例2のようにご予約をお願いいたします。